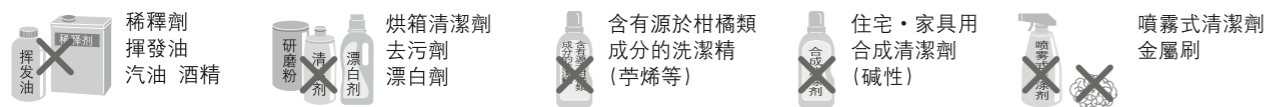


# 保養 (接前頁)

## 保養部位

在對主機或過濾網進行清潔和保養時，請勿使用下列物品。

(表面劃傷、內部(精密部)有液體滲漏的話，是引起故障的原因)



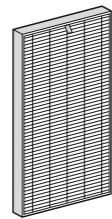
### HEPA集塵過濾網・活性炭除臭過濾網

空氣清新機是去除房間整體的灰塵或異味的機器。當在有芳香劑・香油・香煙或烤肉等強烈異味的環境下使用的話，過濾網上就會有異味附着，在數周或數月內就可能發生有異味產生的情況。無論清潔保養的密度如何，若每次清潔保養時能夠非常仔細地進行，即可以控制異味的產生，同時也可以延長過濾網的使用時間。(P-28)

在有強烈異味的環境下使用的話，建議在使用空氣清新機的同時，經常對房間進行通風和換氣。(與去除灰塵相比，去除異味可能更花費時間)

#### HEPA集塵過濾網

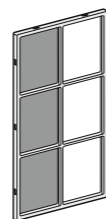
捕捉PM2.5、花粉、過敏物質(蟎蟲的排泄物・屍骸)、霉菌、灰塵、塵埃、香煙粒子、寵物的毛髮等。



- 由於它主要是收集房間的細小粉塵和塵埃，有時候會發生變色(灰色、土黃色)等，但並非異常。經常清潔和保養，可延長過濾網的使用時間。

#### 活性炭除臭過濾網

吸附香煙的煙味、廁所的異味、垃圾的異味、寵物的異味等生活異味以及汽車廢氣等所含有的有害氣體成分。



- 無法對有害氣體成分(香煙的一氧化碳等)・持續產生的異味成分(甲醛等的建材異味・寵物自身的異味等)進行全部去除。

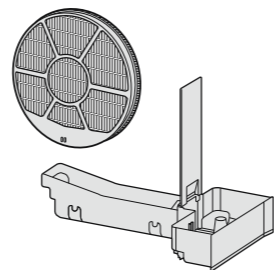
### 加濕過濾網・托盤

將水從托盤吸入、使其氣化，對通過的空氣進行加濕。

當自來水中的礦物質成分被附着在加濕過濾網表面以後，它將會吸附房間內的異味成分，而當加濕過濾網晾乾的時候(加濕運行停止時)，有可能會放出異味。這時，請對加濕過濾網進行清潔和保養。(保養周期將因水質等環境不同而有所差異)(P-23)

不管過濾網清潔指示燈是否亮起，若對加濕過濾網或者托盤能夠進行仔細清潔，礦物質成分將不容易附着在加濕過濾網表面，這樣可以有效抑制異味的產生。

- 水・加濕過濾網・托盤有時會有紅色、黃色或白色的物質附着，這是自來水中的礦物質和鐵質，並非異常。



## 儲水箱

每次注水時



注入少量的水  
搖晃清洗

- 請勿將儲水箱的蓋子朝下放置。(否則可能會引起漏水。)
- 請勿手握儲水箱手柄搖晃清洗。

對髒污或異味  
感到敏感時



用毛刷等



儲水箱蓋  
用牙刷等

取下儲水箱蓋，對儲水箱內部和儲水箱蓋進行清洗。

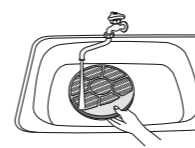
- 儲水箱蓋的橡膠部位可能會有白色污染物附着。請用牙刷等進行清潔和保養。

## 加濕過濾網・托盤

約1個月1次

水洗

#### 加濕過濾網



#### 托盤



※ 請勿分拆托盤隔離板・浮子・滾輪。(否則可能會引起漏水或故障)

脫落時 (P-24)

- 請維持加濕過濾網圖片中的狀態拿到水槽裏，同時拆卸清洗。
- 托盤裏的水請定時清理。(可能會引起霉菌和雜菌的繁殖和引起異味)

對髒污或異味  
感到敏感時

髒污狀態	水垢較難去除・有異味		白色固體物較難去除
	廚房用清潔劑	蘇打粉	檸檬酸或醋 在超市可以買到
準備的物品	廚房用清潔劑	蘇打粉	檸檬酸或醋 在超市可以買到
使用量	水或溫水(約40°C以下)適量	水或溫水(約40°C以下)適量	水或溫水(約40°C以下)適量
清洗方法			加濕過濾網 浸泡清洗
浸泡時間	約30~60分鐘	約30分鐘	約2小時
浸泡清洗以後	充分沖洗，保證清潔劑・蘇打粉・檸檬酸・醋沒有殘留。 (否則可能是引起異味產生・主機變形・變色的原因。)		

注意

- 請勿使用泡沫多、氣味重、鹼性、酸性等清潔劑。否則可能是引致主機變形・變色・開裂(漏水)的原因。
- 如果不徹底沖洗乾淨，殘留的清潔劑或檸檬酸等會產生異味，或令主機變形・變色。
- 請勿分拆托盤隔離板・浮子・滾輪。
- 若有水垢或者白色固體物殘留而照常使用的話，可能會導致漏水。

# 保養 (接前頁)

當異味和灰塵較難以去除時，請更換過濾網。(P-32)  
(接前頁)



當異味和灰塵較難以去除時，請更換過濾網。(P-32)

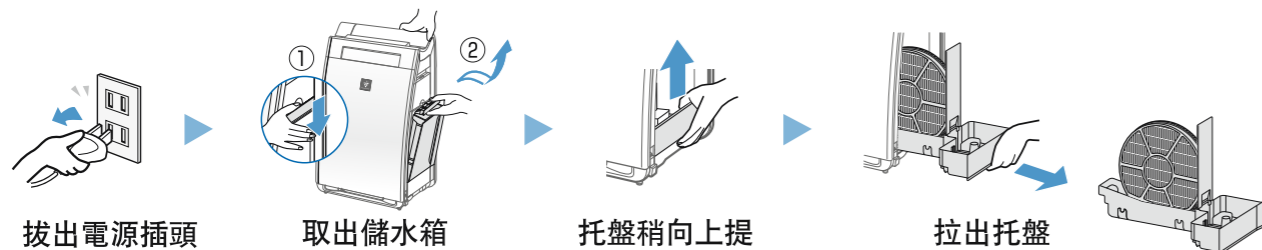
**警告**

保養時，請務必停止運行，並拔下電源插頭。  
拔下電源插頭

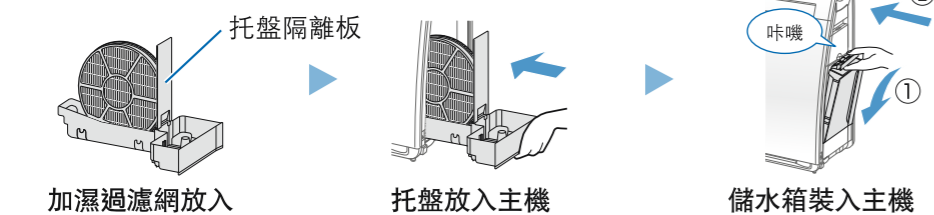
**【否則可能是引起觸電或受傷的原因】**

## 儲水箱 · 加濕過濾網 · 托盤

### 拆卸方法



### 安裝方法

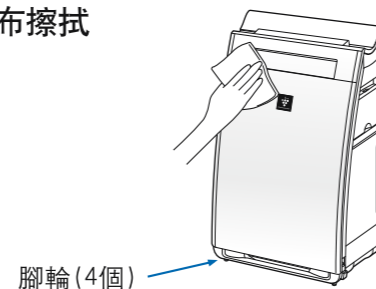


- 托盤隔離板有時較為寬鬆，並非異常。
- 加濕過濾網沒有正反面之分。

## 主機 · 背板

約1個月1次

請用柔軟的布擦拭



對髒污或異味感到敏感時 用沾有水或40°C以下的溫水擦拭



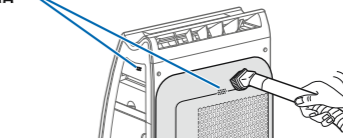
主機和背板請務必不要用水清洗

## 感測器

約1個月1次

請用吸塵機吸取灰塵。

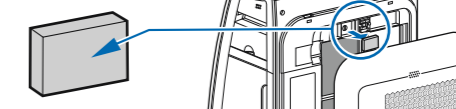
感測器



對髒污或異味感到敏感時

用水清洗感測器過濾網

感測器過濾網 (沒有正反面之分)



- 晾乾後裝入主機上

## HEPA集塵過濾網 · 活性炭除臭過濾網

對吹出口出來的異味感到敏感時

對髒污或異味感到敏感時

用吸塵機輕輕吸取灰塵

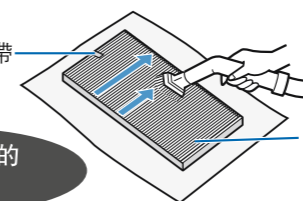


請絕對不要用水清洗。(否則過濾網將會失去其應有的功效)

### HEPA集塵過濾網

### 活性炭除臭過濾網

牽引帶



請對有牽引帶的一面清潔保養

在過濾網的下面鋪墊報紙，可以避免弄髒周圍環境。

請對正反兩面進行清潔保養

- 清除附着在過濾網表面的灰塵。
- 由於過濾網比較容易破損，請注意不要用力過度。

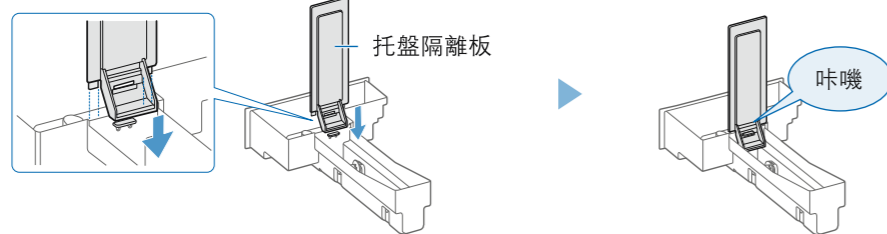
- 過濾網一旦受力過度容易斷裂，在清潔保養時請務必注意。

※ 無法對有害氣體成分(香煙的一氧化碳等)·持續產生的異味成分(甲醛等的建材異味·寵物自身的異味等)進行全部去除。

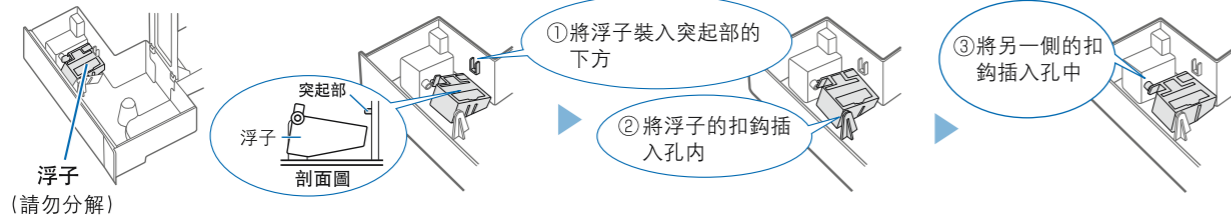
## 托盤隔離板 · 浮子 · 滾輪

如下圖所示插入托盤隔離板

托盤隔離板

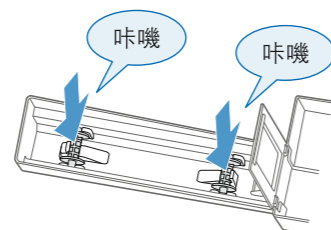


浮子



滾輪

橫向按指示方向鉤住托盤的突起部。



# 保養 (接前頁)

爲了確保有穩定的高濃度PCI放出，需要對其進行比較仔細的清潔和保養。

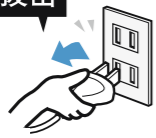


## HD離子產生器

1次/6個月※ (※1天使用24小時的情況下)

1

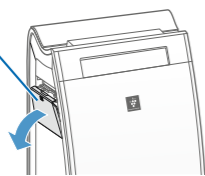
拔出



拔出電源插頭

2

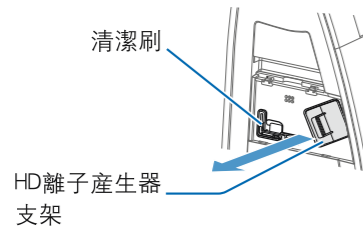
外蓋



拆下外蓋

3

清潔刷

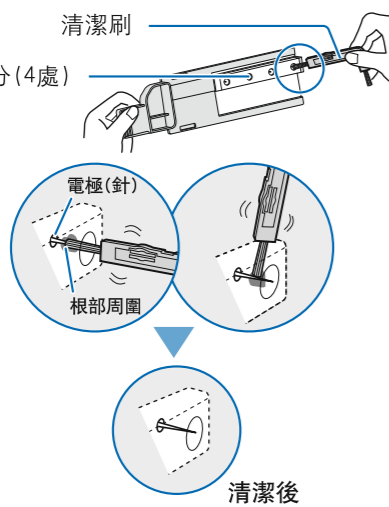


拉出HD離子產生器支架

4

清潔刷

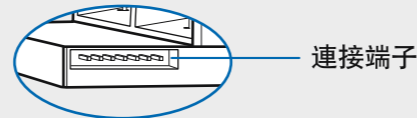
電極部分(4處)



使用附屬的清潔刷或市售的棉棒進行清潔保養。

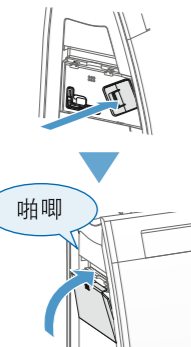
※ 若髒污較難去除時，請將棉棒頭沾少許水後使用。

- 請勿用手指觸碰電極部分。(否則可能會造成受傷)
- 請勿使電極變形。(否則可能會引起故障)
- 請勿觸摸連接端子。(否則可能會引起故障)



連接端子

5



啪唧

安裝HD離子產生器和外蓋

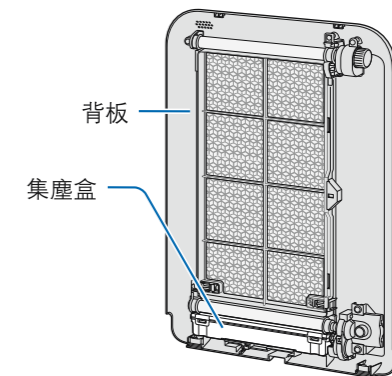
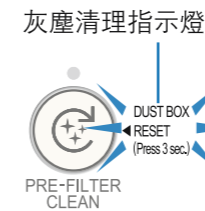
注意

- 請將HD離子產生器穩妥地插至底部。若沒有穩妥地插入，運行時將會顯示出錯信息 E9。

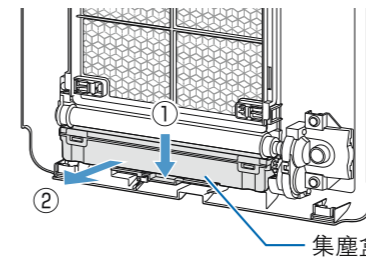
## 集塵盒

### 灰塵清理指示燈

灰塵清理指示燈亮起時，請對集塵盒進行清潔保養。  
(每天24小時使用；約6個月後指示燈亮起)



1

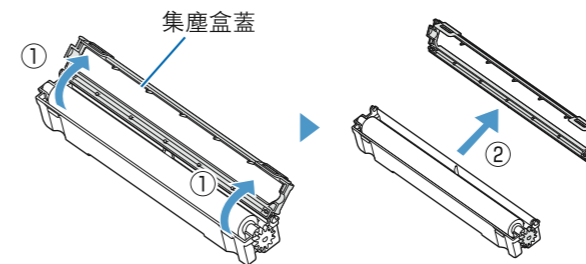


從背板處取下集塵盒

- 按下手柄的同時(①)，取下集塵盒(②)

背板的拆卸方法 P-11

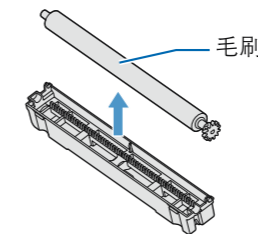
2



拆下集塵盒蓋

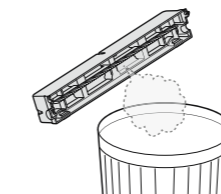
- 按下2個扣勾(①)，取下集塵盒蓋(②)

3



取下毛刷

4



倒掉灰塵

# 保養 (接前頁)

**警告**

更換時，請務必停止運行，並拔下電源插頭。  
拔下電源插頭

**【否則可能是引起觸電或受傷的原因】**

## 集塵盒

灰塵清理指示燈亮起時

**5** 裝上毛刷

**6** 安裝集塵盒蓋

蓋子突出部分 裝入凹槽(左右)

**7** 集塵盒裝入背板上

● 在按下手柄的同時(①)、裝入集塵盒(②)

背板的安裝方法 (P-11)

## 保養後

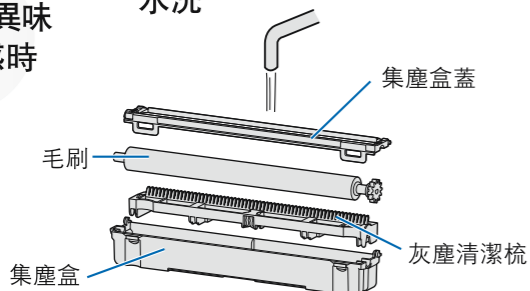


開始運行，按前置過濾網清掃鍵3秒以上，使其清掃指示燈熄滅。

- 保養後，即使清理指示燈未亮起，也請按下前置過濾網清掃鍵3秒以上使其復位。

對髒污或異味感到敏感時

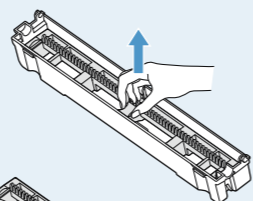
水洗



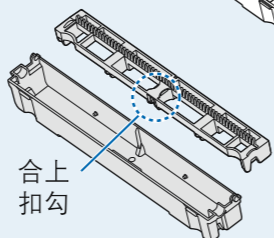
- 請充分晾乾後裝入主機上。

灰塵清潔梳可拆卸

拆卸方法



安裝方法



## 前置過濾網(清洗前)

**1**

按左圖指示，將扣勾(左右2處)向內移動(①) 取下過濾網支架(②)

過濾網支架  
扣勾

背板的拆卸方法 (P-11)

**2**

回轉軸(上)

取下回轉軸

直接取下回轉軸(上)右邊的突起部分

突起部分

**3**

將前置過濾網從回轉軸(上)直接拉出

前置過濾網

回轉軸(上)

**4**

將前置過濾網從回轉軸(下)直接拉出

前置過濾網

回轉軸(下)

**5**

前置過濾網

浸泡時間 約10分鐘

將前置過濾網浸泡清洗

① 將前置過濾網放在清潔劑(適量)的溶液中浸泡清洗；  
 ② 10分鐘後徹底沖洗，確保沒有清潔劑殘留；  
 ③ 充分晾乾。

**注意**

- 請不要用力清洗，不要放入洗衣機清洗。(會引起損壞)
- 請不要用乾燥機烘乾。(會引致收縮)

# 保養 (接前頁)

**警告**

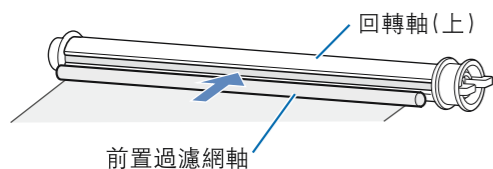
更換時，請務必停止運行，並拔下電源插頭。  
拔下電源插頭

**【否則可能是引起觸電或受傷的原因】**

## 前置過濾網(清洗後)

有灰塵和異味時

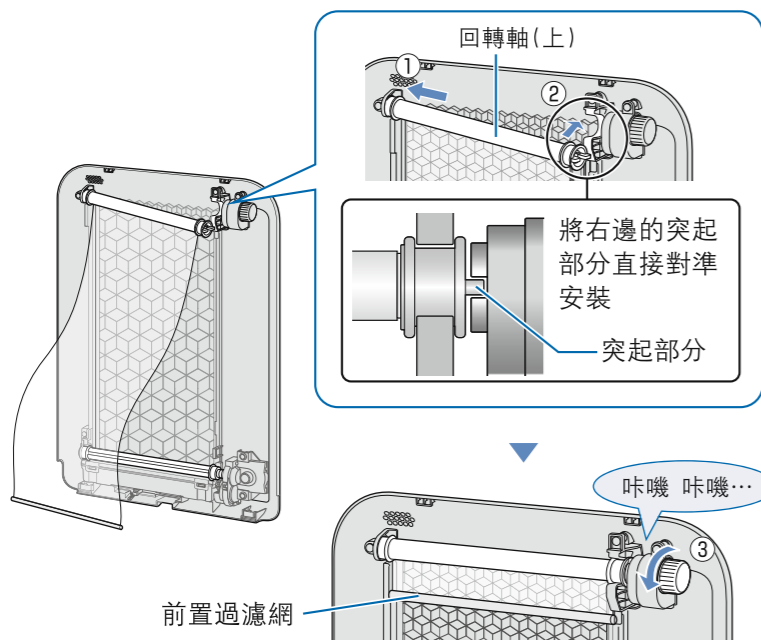
6



將前置過濾網裝入回轉軸(上)

- 將前置過濾網軸插入回轉軸(上)間隙中

7



回轉軸(上)裝入背板上

- 先將回轉軸(上)左側插入背板上(①)，再裝入右側(②)

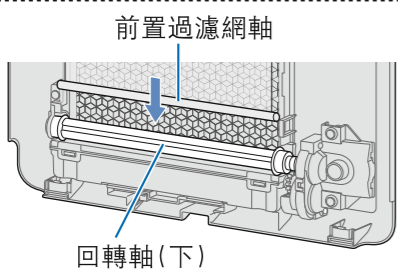
將右邊的突起部分直接對準安裝

咔噠 咔噠...

將旋鈕反時針方向旋轉，拉緊前置過濾網

- 將前置過濾網拉緊(③)

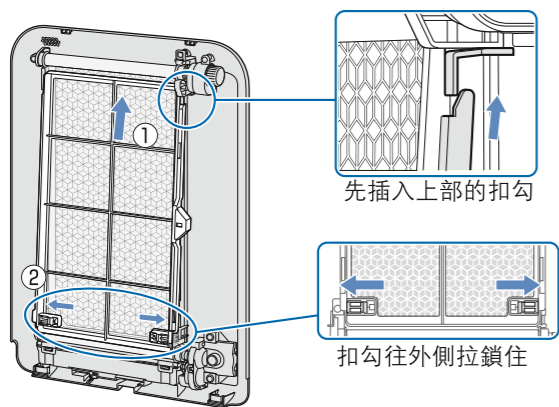
8



將下方的前置過濾網軸，安裝至回轉軸(下)

- 將前置過濾網軸直接插入回轉軸(下)間隙中

9



安裝前置過濾網支架

背板的安裝方法見 (P-11)

先插入上部的扣勾

扣勾往外側拉鎖住

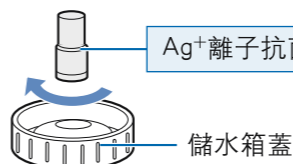
# HD離子產生器/過濾網更換指南

## Ag<sup>+</sup>離子抗菌裝置

更換周期 約1年※

型號: FZ-GB01AG-HK

請根據零售品的外箱(或說明書)上所記載的方法進行更換。



Ag<sup>+</sup>離子抗菌裝置

可以不安裝Ag<sup>+</sup>離子抗菌裝置，但那樣將沒有抑制水的變質和異味產生的效果。

※1天平均使用約2.5升水的情況下(總使用水量900L作為大致的更換時間)估算出的時間。  
 根據使用水質、使用環境的不同，更換時間可能會有所差異。

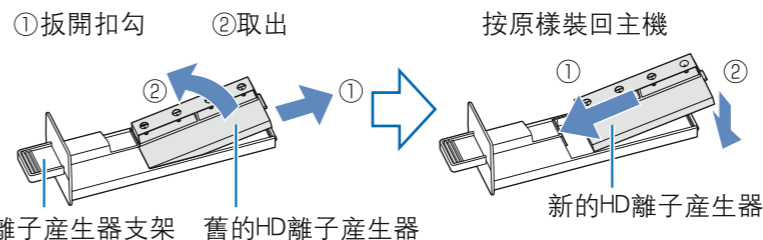
儲水箱蓋並不是更換部品，請勿丟棄。

## HD離子產生器

HD離子產生器更換指示燈(紅)閃爍時※

型號: IZ-C75SE

HD離子產生器的更換



① 扳開扣勾

② 取出

按原樣裝回主機

從HD離子產生器支架上取出舊的HD離子產生器，安裝新的HD離子產生器

- 請注意HD離子產生器的安裝方向，如裝反的話，將無法安裝在主機上。
- 從主機上的取出方法請參考。(P-26)

※總運行時間一旦達到17500小時(1天24小時運行的情況下，大約2年)，指示燈將閃爍告知用戶HD離子產生器已到最長使用年限。(無論在哪一種運行模式下使用，HD離子產生器的最長使用年限都是相同的。)

開始使用

總運行時間

約17500小時

- 請進行更換。

UNIT

HD離子產生器更換指示燈閃爍(紅色)

總運行時間

約19000小時

- HD離子產生器將停止釋放PCI。

UNIT

HD離子產生器更換指示燈閃爍(紅色)

(HD離子產生器更換以後，HD離子產生器更換指示燈將熄滅。)

# HD離子產生器/過濾網更換指南 (接前頁)

**警告**

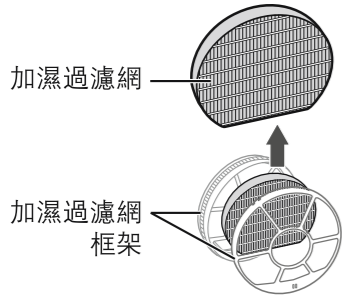
更換時，請務必停止運行，並拔下電源插頭。  
拔下電源插頭

**【否則可能是引起觸電或受傷的原因】**

## 加濕過濾網

更換周期 約2年

型號: FZ-BB60XK-HK



請根據使用說明書的要求進行更換。  
**過濾網框架並不是更換部品。**  
 請勿丟棄。

由於水質不同，加濕過濾網的使用壽命也將會有所差異。若出現下列情況時，請進行更換。

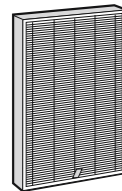
- 即使經過清潔保養但水垢或異味還是無法去除。
- 變色（黑色・黃色）等髒污嚴重。
- 白色固體物全面附着在加濕過濾網的表面。
- 損傷或變形嚴重。

由於使用狀況不同，使用壽命可能會有所差異，需要定期對過濾網進行清潔和保養。

## HEPA集塵過濾網

更換周期 約5年

型號: FZ-GF60XH-HK



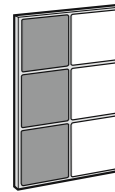
請根據使用說明書的要求進行更換。

根據使用環境，有時候也會發生在數周或數月內，過濾網有異味產生，需要更換過濾網的情況。

## 活性炭除臭過濾網

更換周期 約5年

型號: FZ-G60DFE-HK



請根據使用說明書的要求進行更換。

根據使用環境，有時候也會發生在數周或數月內，過濾網有異味產生，需要更換過濾網的情況。

### 注意

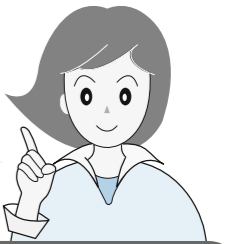
- 在更換過濾網時，為避免弄髒周圍環境，請在過濾網下面鋪墊報紙。
- 舊的HD離子產生器請作為非燃燒垃圾進行廢棄處理。
- 消耗品請根據居住地區的垃圾分類方法進行廢棄處理。

HEPA集塵過濾網	聚丙烯・聚乙烯	加濕過濾網	PET・人造絲
活性炭除臭過濾網	活性炭・ABS樹脂(框)	Ag <sup>+</sup> 離子抗菌裝置	尼龍・聚丙烯

- 若需在保養期間內更換消費品，也需要另外購買。

# 故障時的檢查事項

在委托維修之前，請再次進行檢查和確認。



這種時候	請進行檢查	參考頁數
沒有看到有蒸氣冒出	● 由於採用的並不是使水沸騰冒蒸氣的方式，而是通過加濕過濾網、產生濕潤空氣的「氣化方式」，所以看不到有蒸氣冒出。	—
加濕不會過度嗎？	● 因為沒有使用電加熱，所以不會產生加濕過度的問題。 (可以通過加濕中提示指示燈確認。)	—
儲水箱中水不減少或減少速度變慢了	● 是否處於加濕關閉狀態？ ● 是否在全自動運行模式，風速在「自動」、「花粉」、「睡眠」或者在「定點淨化/強力PCI除菌淨化」模式下運行？ ↳ 由於對濕度進行控制，一旦達到適當濕度以後將停止加濕。 ● 儲水箱、托盤、加濕過濾網、浮子是否已確實可靠地安裝？ ● 加濕過濾網上附着水垢或垃圾嗎？ ↳ 請進行清潔保養。 ● 根據房間的濕度和溫度，加濕量將發生變化。像濕度高的時候（下雨天等）或天冷的時候……加濕量將降低，儲水箱內的水也將緩慢減少。而在濕度低的時候（乾燥天）或天熱的時候……加濕量將增加，儲水箱內的水將容易減少。	13 12,14 13,24 23,24 —
濕度沒有增加	● 儲水箱內有水嗎？ ● 房間是否太大？ ↳ 請在推薦的適用面積下使用。 ● 主機是否放在空調或者暖風機的出風所覆蓋的範圍內？ ↳ 可能會引起溫濕度感測器誤動作。 請重新改變放置地方。 ● 加濕過濾網上或托盤內是否附着有水垢或垃圾嗎？ ↳ 請進行清潔保養。 ● 是否在顯示溫度？ ↳ 請觸按溫度/濕度切換鍵，使其回到濕度顯示。	13 40 10 23,24 15
加濕模式「開」時，出風口吹出的風較冷	● 由於水在氣化時，會奪取房間內的熱量，室溫將變低。根據房間大小的差異，有時候會感覺到冷。 (室溫20°C、濕度30%時，出風口吹出的風的溫度約在15°C左右) ● 通過風向鍵，可以調節前導風板的擺動角度。 (在強力PCI除菌淨化運行・清潔輔助運行時將無法進行變更)	— 14
必須要用自來水嗎？	● 由於經過氯化處理，細菌較難繁殖，請使用自來水。若使用自來水之外的水(礦泉水・井水・淨水器等)的話，較易繁殖霉菌、細菌。	—

有關加濕

# 故障時的檢查事項 (接前頁)

這種時候	請進行檢查	參考頁數																		
異味或煙霧難以去除	<ul style="list-style-type: none"> <li>● 過濾網還是包在塑膠袋裏嗎? ⇒ 請把過濾網從塑膠袋裏拿出來。</li> <li>● 吹出口出來的風是否變弱了? ⇒ 請對下表中帶★記號位置的污物或灰塵進行清掃。</li> </ul> <table border="1"> <thead> <tr> <th colspan="6">保養位置</th> </tr> <tr> <th>感測器</th> <th>儲水箱</th> <th>托盤</th> <th>加濕過濾網</th> <th>活性碳除臭過濾網</th> <th>HEPA集塵過濾網</th> </tr> </thead> <tbody> <tr> <td>★</td> <td></td> <td></td> <td>★</td> <td>★</td> <td>★</td> </tr> </tbody> </table> <p>※在前置過濾網自動清潔功能解除以後，請對背板上的灰塵用吸塵器輕輕吸取清掃。</p>	保養位置						感測器	儲水箱	托盤	加濕過濾網	活性碳除臭過濾網	HEPA集塵過濾網	★			★	★	★	11 22~25
	保養位置																			
感測器	儲水箱	托盤	加濕過濾網	活性碳除臭過濾網	HEPA集塵過濾網															
★			★	★	★															
異味	<ul style="list-style-type: none"> <li>● 對加濕過濾網是否進行了保養和清潔? ⇒ 請對過濾網進行保養和清潔。</li> <li>● 長時間沒有更換托盤內的水了嗎? ⇒ 請對托盤和加濕過濾網進行保養和清潔。</li> <li>● 是否在異味強烈的房間內使用? 如果在香煙或烤肉等有強烈氣味的環境下使用，或者托盤以及儲水箱內的水有細菌滋生時，在數周~數月內過濾網就會有異味產生，此時可能需要更換過濾網。 ⇒ 建議在使用空氣清新機的同時，經常對房間進行通風和換氣。</li> <li>● 請對下表中帶★記號的位置進行檢查，對產生異味的地方進行保養和清潔。</li> </ul> <table border="1"> <thead> <tr> <th colspan="6">保養位置</th> </tr> <tr> <th>感測器</th> <th>儲水箱</th> <th>托盤</th> <th>加濕過濾網</th> <th>活性碳除臭過濾網</th> <th>HEPA集塵過濾網</th> </tr> </thead> <tbody> <tr> <td>★</td> <td>★</td> <td>★</td> <td>★</td> <td>★</td> <td>★</td> </tr> </tbody> </table>	保養位置						感測器	儲水箱	托盤	加濕過濾網	活性碳除臭過濾網	HEPA集塵過濾網	★	★	★	★	★	★	23 23,24 22~25 32
	保養位置																			
	感測器	儲水箱	托盤	加濕過濾網	活性碳除臭過濾網	HEPA集塵過濾網														
	★	★	★	★	★	★														
<ul style="list-style-type: none"> <li>● 由於HD離子產生器在產生PCI時，會同時產生微量的臭氧，所以在出風口有時會有異味，但只是微量，對健康沒有影響。</li> </ul>	—																			
<ul style="list-style-type: none"> <li>● 請對下表中帶★記號的位置進行檢查，對產生異味的地方進行保養和清潔。</li> </ul>	22~25																			
從產品中發出“潑叭、潑叭”的聲音	<ul style="list-style-type: none"> <li>● 是水由儲水箱向托盤流動時產生的氣泡聲。 根據加濕量的多少、聲音的頻度也會發生變化，並非異常。</li> </ul>	—																		
從產品的背面發出“噠~”“卟~”的聲音	<ul style="list-style-type: none"> <li>● 操作面板上的前置過濾網清掃指示燈是否閃爍? ⇒ 這是前置過濾網自動清掃裝置運行時的聲音。</li> </ul>	16																		
從產品中發出“噠~”的聲音	<ul style="list-style-type: none"> <li>● 產生PCI時的聲音，並非異常。聲音的大小將會視使用環境和運行模式的不同而時大時小，有時也會基本上聽不到，但PCI的效果是完全相同的。 可以使PCI處於關閉狀態。</li> </ul>	15																		

這種時候	請進行檢查	參考頁數	
前置過濾網自動清掃功能	前置過濾網上有灰塵殘留	<ul style="list-style-type: none"> <li>● 集塵盒裏是否積滿了灰塵? ⇒ 請對集塵盒進行清潔和保養。</li> <li>● 集塵盒安裝了嗎? ⇒ 若沒有安裝集塵盒，將無法進行正常的清掃。 請可靠安裝集塵盒。</li> <li>● 由於使用狀況和環境的影響，有時候也會發生前置過濾網上的髒污無法清除乾淨的情況，這時請取下前置過濾網、對其進行清潔和保養。</li> </ul>	27,28 27,28 29,30
	前置過濾網自動清掃功能無法運行	<ul style="list-style-type: none"> <li>● 從上一次的自動清掃結束開始計算，若空氣清新機運行沒有超過48小時，那自動清掃功能將無法運行。</li> <li>● 室內很暗嗎? ⇒ 若室內很暗，前置過濾網的自動清掃功能將無法運行。</li> <li>● 是在定點淨化/強力PCI除菌淨化/清潔輔助運行模式下嗎? ⇒ 在定點淨化/強力PCI除菌淨化/清潔輔助運行模式下，前置過濾網自動清掃運行將無法開始。</li> <li>● 房間的空氣髒污了嗎? ⇒ 在塵埃感測指示燈顯示「藍色」以外顏色時，前置過濾網自動清掃功能將無法開始運行。</li> <li>● 是否觸按了什么按鈕? ⇒ 按鈕操作以後約10分鐘內，前置過濾網自動清掃功能將無法開始運行。</li> </ul>	16 16 16 16
	已經設定了"OFF"(解除)，但前置過濾網自動清掃功能還是開始運行	<ul style="list-style-type: none"> <li>● 為了防止前置過濾網上有灰塵堵塞，在完成了之前的清掃以後，只要機器連續運行720個小時，前置過濾網將自動開始自動清掃功能運行。</li> </ul>	16
	前置過濾網自動清掃功能運行已經中止，但前置過濾網清掃指示燈還是閃爍	<ul style="list-style-type: none"> <li>● 若按下前置過濾網清掃鍵中止其運行的話，在前置過濾網回到原來的位置之前，前置過濾網清掃指示燈將閃爍。</li> </ul>	16
	背板一旦打開，前置過濾網自動清掃功能運行將中止	<ul style="list-style-type: none"> <li>● 為了安全起見，背板一旦打開，前置過濾網自動清掃功能運行將停止。</li> </ul>	—
	空氣淨化運行停止，前置過濾網清掃指示燈閃爍	<ul style="list-style-type: none"> <li>● 在前置過濾網自動清掃運行過程中，空氣淨化運行將中斷。</li> </ul>	16
	操作	按下操作鍵、聽到「嗶嗶嗶...」的聲音，但機器沒有反應	<ul style="list-style-type: none"> <li>● 是否設定了“兒童安全鎖定”功能? ⇒ 持續觸按風向鍵3秒鐘以上，解除“兒童安全鎖定”功能。</li> </ul>
運行中途停機 出風口也沒有風吹出		<ul style="list-style-type: none"> <li>● 是否開啟了過濾網自動清掃運行? ⇒ 在前置過濾網自動清掃運行過程中(約8分鐘)，空氣清新機將停止運行。</li> </ul>	16

# 故障時的檢查事項 (接前頁)

這種時候	請進行檢查	參考頁數																		
過濾網清潔指示亮起	<ul style="list-style-type: none"> <li>請對下表中帶★記號地方進行保養。</li> </ul> <table border="1"> <thead> <tr> <th colspan="6">保養位置</th> </tr> <tr> <th>感測器</th> <th>儲水箱</th> <th>托盤</th> <th>加濕過濾網</th> <th>活性碳除臭過濾網</th> <th>HEPA集塵過濾網</th> </tr> </thead> <tbody> <tr> <td></td> <td>★</td> <td>★</td> <td>★</td> <td></td> <td></td> </tr> </tbody> </table>	保養位置						感測器	儲水箱	托盤	加濕過濾網	活性碳除臭過濾網	HEPA集塵過濾網		★	★	★			23,24
保養位置																				
感測器	儲水箱	托盤	加濕過濾網	活性碳除臭過濾網	HEPA集塵過濾網															
	★	★	★																	
過濾網清潔指示燈不熄滅	<ul style="list-style-type: none"> <li>是否持續觸按了加濕鍵3秒鐘以上?</li> <li>清潔保養後，請持續觸按加濕開/關鍵3秒鐘以上對其復位重置。(過濾網清潔指示燈將熄滅)</li> </ul>  <p>按3秒鐘以上</p>	21																		
灰塵清理指示燈亮起	<ul style="list-style-type: none"> <li>已到對集塵盒的清理時間。請將集塵盒內的灰塵倒掉並對其進行清潔保養。</li> </ul>	27,28																		
灰塵清理指示燈不熄滅	<ul style="list-style-type: none"> <li>是否已持續觸按了前置過濾網自動清掃鍵3秒鐘以上?</li> <li>對集塵盒清潔保養以後，請持續觸按前置過濾網自動清掃鍵3秒鐘以上，對其進行復位重置。(灰塵清理指示燈將熄滅)</li> </ul>  <p>按3秒鐘以上</p>	27,28																		
儲水箱內明明有水 加濕提示燈不亮起 或者紅燈閃爍	<ul style="list-style-type: none"> <li>浮子是否卡在什麼地方?</li> <li>請對托盤進行清潔保養，清除浮子周圍的污物，並確保安裝可靠。</li> <li>儲水箱、托盤是否被可靠安裝?</li> <li>請將儲水箱、托盤可靠確實地安裝在主機上。</li> <li>喇叭、電磁調理器等有磁性的物體一旦靠近，可能會引起浮子誤動作，從而導致無法提供正確的注水信息的情況發生。</li> <li>清潔輔助功能是否在運行過程中?</li> <li>在清潔輔助功能運行過程中，加濕處於關閉狀態，所以加濕提示指示燈熄滅。</li> <li>在全自動運行模式、風速「自動」「花粉」「睡眠」、或者在定點淨化/強力PCI除菌淨化運行模式下，運行中一旦達到適當濕度時，加濕即停止，加濕中提示指示燈也將熄滅。</li> <li>主機沒有傾斜嗎?</li> <li>請放置在平坦穩固的地方。</li> </ul>	23,24 24 — 14 12,14 —																		
PCI指示燈沒有亮起	<ul style="list-style-type: none"> <li>前置顯示屏是否設定在關閉狀態?</li> <li>請設定前置顯示屏的明亮度為「自動」或「暗」。</li> <li>HD離子產生器是否設定在關閉狀態?</li> <li>持續觸按風速切換鍵3秒鐘以上，設定HD離子產生器「開」。</li> <li>HD離子產生器更換指示燈是否點亮?</li> <li>已到HD離子產生器更換周期，請更換新的HD離子產生器。</li> </ul>	17~20 15 31																		
HD離子產生器更換 指示燈閃爍	<ul style="list-style-type: none"> <li>HD離子產生器的更換周期已到，請更換新的HD離子產生器。</li> </ul>	31																		

指示燈顯示

這種時候	請進行檢查	參考頁數
PM2.5感測指示燈 不亮起一般是在 哪些情況下?	<ul style="list-style-type: none"> <li>房間內有較大的粒子，但PM2.5等微小粒子較少時(塵埃感測指示燈橙色或紅色閃爍)</li> <li>香煙或線香的煙剛吹過後</li> <li>只有PM2.5等經過一定時間而且累積較多時才會點亮，一般不會馬上亮起。</li> </ul>	9 9
PM2.5感測指示燈 不熄滅時?	<ul style="list-style-type: none"> <li>使用燃油爐時(由於燃燒產生煙霧等)</li> <li>煮飯烹調時(由於燃燒產生油煙等)</li> <li>室內空氣受到污染時，建議在使用空氣清新機的同時打開窗戶進行通風換氣。</li> <li>窗戶一直開着(從室外有PM2.5進入)，在密封性較差的房間(從門縫或窗戶的間隙等有PM2.5進入)。</li> <li>由於從室外有污染空氣進入，請盡量關小窗戶和控制換氣，設定風速為「中」、「高」或在「定點淨化」/「強力PCI除菌淨化」模式下運行。(清除PM2.5，可能需要花費一定的時間)</li> </ul>	9 14
與天氣預報等發布的 PM2.5信息不一致	<ul style="list-style-type: none"> <li>根據室外與室內或所居住的環境(附近交通流量多少，房間所住樓層等)不同，PM2.5數字的濃度會有所不同。</li> </ul>	—
塵埃感測指示燈沒有 變化/異味感測指示 燈不亮起	<ul style="list-style-type: none"> <li>運行開始後在一定的時間內，有時候會發生感測器靈敏度不穩定、塵埃感測指示燈的顏色不發生變化的情況。經過數分鐘的運行後，感測器的靈敏度將會趨於穩定。</li> <li>但此時若感覺靈敏度還是不好時，請對高感度塵埃感測器和異味感測器的靈敏度進行調整。</li> <li>塵埃感測指示燈一直處於藍色不再變化或者異味感測指示燈不亮起，表示空氣一直處於清潔狀態。</li> <li>由於異味發生位置不同，有時候會發生異味較難監測的情況。若在感測器附近拍打毛巾，塵埃感測指示燈的顏色會發生變化、或在感測器附近吹拂香煙等，塵埃感測指示燈/異味感測指示燈的顏色會發生變化，則說明機器運行正常。</li> <li>在室內有較強烈異味的情况下開始運行機器，有時會發生異味感測器靈敏度下降的情況。</li> <li>請將風速設定在「中」，並連續運行數小時~1天。</li> <li>有時候會發生感測器的靈敏度與房間狀態不相匹配的情況。</li> <li>請停止運行，重新對高感度塵埃感測器和異味感測器的靈敏度進行調整。設定靈敏度為「高」或「標準」。</li> </ul>	17~20 — — — 17~20
塵埃感測指示燈的顏色 無法變成藍色	<ul style="list-style-type: none"> <li>空氣受到污染時，將以橙~紅色閃爍。</li> <li>房間的門或窗經常打開，在密封性較差的房間內，由於有外部的污染進入，顏色變成藍色需要花費一些時間。</li> </ul>	9 —
塵埃感測指示燈、異味 感測指示燈始終處於紅 色不再變化	<ul style="list-style-type: none"> <li>感測器部位可能有灰塵堵塞。</li> <li>請對感測器部位進行清潔保養。</li> </ul>	25
塵埃感測指示燈/ PM2.5感測指示燈/ 異味感測指示燈頻繁 切換	<ul style="list-style-type: none"> <li>由於門窗的開關可能會因空氣流動引起反應。</li> <li>可以對感測器的靈敏度進行調整。</li> <li>停止運行，請設定高感度塵埃感測器，PM2.5感測器和異味感測器的靈敏度為「低」或「標準」。</li> </ul>	— 17~20

PM2.5感測指示燈

塵埃感測指示燈

故障時的檢查事項



# 故障時的檢查事項 (接前頁)

這種時候	請進行檢查	參考頁數	
前置顯示屏的明亮度	前置顯示屏變暗或熄滅	<ul style="list-style-type: none"> <li>● 感測指示燈的明亮度設定在「自動」狀態，此時明亮度感測器將自動監測房間的明亮度，顯示部分的明亮度將在「亮」、「暗」兩個模式之間切換。(風速在「睡眠」模式下，將在「暗」、「熄滅」兩個模式之間切換)</li> </ul>	10,19
	前置顯示屏的亮度經常變化和切換	<ul style="list-style-type: none"> <li>● 有物體的影子或人影進入的話，明亮度感測器會有所反應。</li> <li>● 可以對感測器的靈敏度進行調整。</li> <li>⇒ 停止運行，請對明亮度感測器的靈敏度進行調整。</li> </ul>	10 17~20
	房間的明亮度發生變化，但前置顯示屏的亮度沒有變化	<ul style="list-style-type: none"> <li>● 在照明器具的正下方或者將機器放在陰影地方時，由於明亮度感測器無法正確監測，所以可能會發生不符合室內明亮度的運行情況發生。</li> <li>⇒ 請調整放置位置。</li> <li>● 有可能會發生感測器的靈敏度與室內狀態不相匹配的情況。</li> <li>⇒ 停止運行，請對明亮度感測器的靈敏度重新進行調整。</li> </ul>	10 17~20
溫度/濕度顯示	「當前溫度」或「當前濕度」的顯示與其他的溫度計或濕度計的顯示有差異	<ul style="list-style-type: none"> <li>● 即使在同一個房間，由於放置位置不同，溫濕度也可能有所不同。</li> <li>● 本機的感測器所監測到的溫度與濕度可能與其它的溫度計或濕度計所計測到的數據有差異，可能是兩者的精密度或靈敏度有所不同所致。(溫濕度顯示請僅作為一個參考值來使用)</li> <li>● 沒有顯示所需要的監測數據嗎?</li> <li>⇒ 觸按溫度/濕度顯示切換鍵，使其顯示所需要的監測數據。</li> </ul>	— — 15
	主機翻倒時 (加濕運行中，或者儲水箱中有水時)	<ul style="list-style-type: none"> <li>● 在儲水箱·托盤有水的情況下若主機翻倒時，請馬上關閉電源拔下電源插頭，聯絡銷售商店或 SHARP 的特約經銷商進行檢查確認。</li> </ul>	—
其他	想固定主機時	<ul style="list-style-type: none"> <li>● 請通過腳輪固定鎖扣(左右2處)，對腳輪進行固定。請務必左右2個腳輪固定鎖同時使用。</li> </ul> 	6,10
	從出風口(前)出來的風冷肌膚感覺寒冷	<ul style="list-style-type: none"> <li>● 請將風速切換到「靜音」模式。</li> <li>● 請調整前導風板的角，改變風向。</li> </ul>	12 14
	發現水、加濕過濾網、托盤內有紅色、黃色、白色等污染物附着時	<ul style="list-style-type: none"> <li>● 是自來水中的礦物質或鐵等成分附着，並非異常。</li> <li>⇒ 請將水倒掉，同時對加濕過濾網、托盤進行清潔和保養。</li> </ul>	23,24
	無法拉出托盤	<ul style="list-style-type: none"> <li>● 將托盤稍微向上提、然後拉出。</li> </ul>	24
	長時間不使用時 不使用加濕功能時	<ul style="list-style-type: none"> <li>● 清潔保養後，請把各部分的水分擦拭乾淨，並充分晾乾。特別是加濕過濾網和托盤，請讓它們充分乾透後，再重新安裝在主機上。(防止霉菌·細菌的繁殖)</li> </ul>	21~24

這種時候	請進行檢查	參考頁數
前置顯示屏顯示 E2	<ul style="list-style-type: none"> <li>● 加濕過濾網·托盤·滾輪是否都被可靠安裝?</li> <li>⇒ 對安裝進行確認後，請再一次進行運行操作。</li> </ul>	23,24
前置顯示屏顯示 E7	<ul style="list-style-type: none"> <li>● 前置過濾網是否被可靠安裝?</li> <li>● 集塵盒是否被可靠安裝?</li> <li>● 集塵盒的清掃毛刷是否被可靠安裝?</li> </ul>	29,30 27,28 27,28
前置顯示屏顯示 E9	<ul style="list-style-type: none"> <li>● HD離子產生器是否被可靠插入?</li> <li>⇒ 取出HD離子產生器，然後再次插入直至底部。請再次進行運行操作。</li> </ul>	26
前置顯示屏顯示 U3	<ul style="list-style-type: none"> <li>● PCI的濃度已經下降。</li> <li>⇒ 請對HD離子產生器(電極部位)進行保養。</li> </ul>	26
前置顯示屏顯示 U7	<ul style="list-style-type: none"> <li>● 背板是否被可靠安裝?</li> </ul>	11
前置顯示屏顯示 C1 C4 C6 C8	<ul style="list-style-type: none"> <li>● 拔下電源插頭，過一分多鐘以後請再次插入，並請再一次進行運行操作。</li> </ul> <div style="border: 1px solid black; padding: 5px; margin-top: 10px;"> <p>如果出錯信息反復顯示時，請與購機商店或 SHARP 的特約經銷商聯系維修。</p> </div>	—

