




方便的功能 (接前頁)

設定模式(明亮度、靈敏度及提示音)




明亮度感測器靈敏度

F4

-  低 房間較暗時，但前置顯示屏的顯示較亮時，可選擇這個模式
-  標準 **【工廠出庫時】**
-  高 房間較亮時，但前置顯示屏的顯示變暗時，可選擇這個模式




PM2.5感測器(高感度塵埃感測器)靈敏度

F5

-  低 PM2.5感測指示燈或淨化度感測指示燈經常變「紅」時，可選擇這個模式
-  標準 **【工廠出庫時】**
-  高 PM2.5感測指示燈不亮起時，淨化度感測指示燈處於「天藍色」不變時，可選擇這個模式

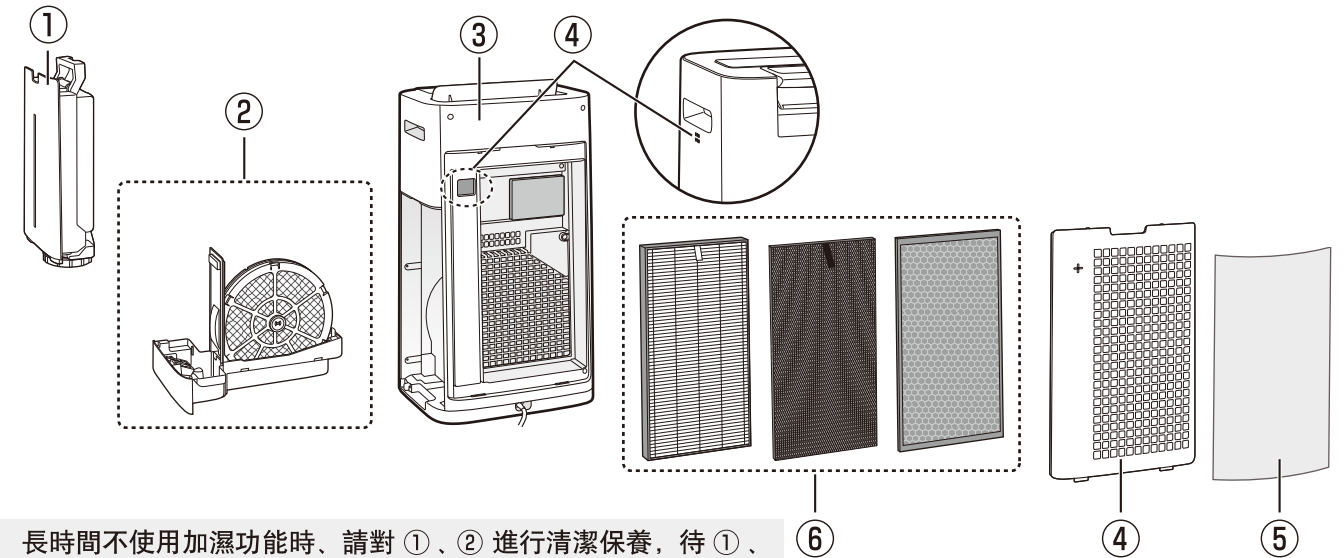
異味感測器靈敏度

F6

-  低 淨化度感測指示燈經常變「紅」時，可選擇這個模式
-  標準 **【工廠出庫時】**
-  高 淨化度感測指示燈處於「天藍色」不變時，可選擇這個模式

保養

保養位置



長時間不使用加濕功能時，請對 ①、② 進行清潔保養，待 ①、② 完全乾透再安裝。

清潔保養位置	清潔保養密度	過濾網清潔指示燈亮起時	感到出風口有異味時
① 儲水箱 (P-23)	每次注水時	○	○
② 加濕過濾網·托盤 (P-25,26)			○
③ 主機 (P-24)	約1個月1次	○	—
④ 背板·感測器 (P-23)			—
⑤ 一次性前置過濾網 (P-24)	約1個月1次 進行更換	—	—
⑥ HEPA過濾網·除甲醛過濾網·活性炭除臭過濾網 (P-24)	—	—	○

過濾網清潔指示燈

當操作時間、或者托盤內有水的時間累積超過720小時，指示燈將會亮起。(但是，電源插頭拔下的這段時間不計算在累積時間內)



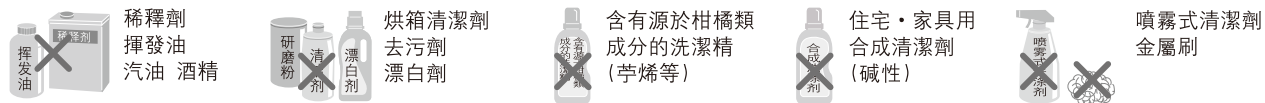
清潔完成後，開啓主機，持續觸按PCI開/關鍵3秒鐘，使過濾網清潔指示燈熄滅。

- 清潔保養後，即使過濾網清潔指示燈不亮起，也請持續觸按PCI開/關鍵3秒鐘，使其復位。

保養 (接前頁)

保養位置

在對主機或過濾網進行清潔和保養時，請勿使用下列物品。
(表面劃傷、內部(精密部)有液體滲漏的話，是引起故障的原因)



HEPA過濾網・活性炭除臭過濾網・除甲醛過濾網

空氣清新機是去除房間整體的灰塵或異味的機器。當在有芳香劑・香油・香煙或烤肉等強烈異味的環境下使用的話，過濾網上就會有異味附着，在數周或數月內就可能發生有異味產生的情況。無論清潔保養的密度如何，若每次清潔保養時能夠非常仔細地進行，即可以控制異味的產生，同時也可以延長過濾網的使用時間。

在有強烈異味的環境下使用的話，建議在使用空氣清新機的同時，經常對房間進行通風和換氣。
(與去除灰塵相比，去除異味可能更花費時間)

HEPA過濾網

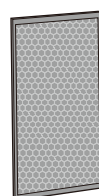
捕捉PM2.5、花粉、過敏物質(蟎蟲的排泄物・屍骸)、霉菌、灰塵、塵埃、香煙粒子、寵物毛髮等。



- 由於它主要是收集房間的細小粉塵和塵埃，有時候會發生變色(灰色、土黃色)等，但並非異常。經常清潔和保養，可延長過濾網的使用時間。

活性炭除臭過濾網

吸附香煙的煙味、廁所的異味、垃圾的異味、寵物的異味等生活異味。



- 無法對有害氣體成分(香煙的一氧化碳等)・持續產生的異味成分(甲醛等的建材異味・寵物自身的異味等)進行全部去除。

除甲醛過濾網

- 灰塵用吸塵器小心吸取，注意不要弄壞過濾網。



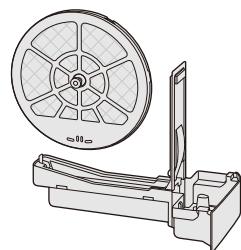
加濕過濾網・托盤

將水從托盤吸入、使其氣化，對通過的空氣進行加濕。

當自來水中的礦物質成分被附着在加濕過濾網表面後，它將會吸附房間內的異味成分，而當加濕過濾網晾乾的時候(加濕運行停止時)，有可能會放出異味。這時，請對加濕過濾網進行清潔和保養。
(保養周期將因水質等環境不同而有所差異) (P-25,26)

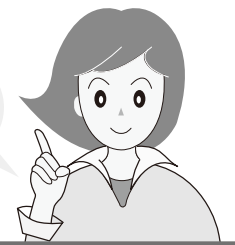
過濾網即使看上去比較乾淨，但實際上過濾網上面還是含有肉眼看不見的礦物質成分。不管過濾網清潔指示燈是否亮起，若對加濕過濾網或者托盤能進行仔細清潔，礦物質成分將不容易附着在加濕過濾網表面，這樣可以有效抑制異味的產生。

- 有時候可以看到水或加濕過濾網、托盤內有紅色、黃色或白色物質附着，那是自來水中的礦物質成分或鐵的成分所致，並非異常。



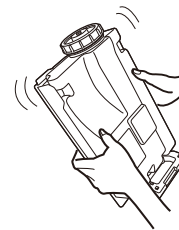
在異味、髒污無法去除或者嚴重時，可能需要更換過濾網。

P-28,29



每次注水時

儲水箱



注入少量的水
搖晃清洗

- 請勿將儲水箱蓋朝下放置。(可能會引致漏水)
- 請勿手握儲水箱手柄進行搖晃清洗。

對髒污或異味
感到敏感時

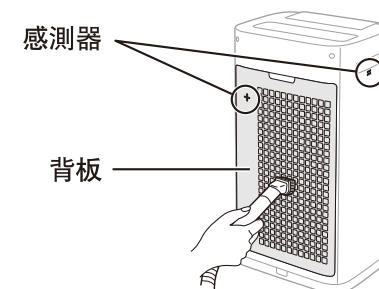


對儲水箱蓋或儲水箱內部進行清洗

- 在儲水箱蓋的橡膠部分可能有白色污染物等附着。請用牙刷等進行清潔保養。

背板・感測器

約1次/月



用吸塵器吸取灰塵

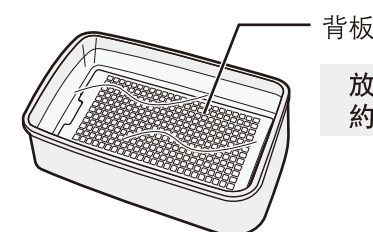
注意

- 在清潔保養時，請勿對背板用力過度。(用力過度，可能會引起破損)

對髒污或異味
感到敏感時

背板

- ① 將背板放在清潔劑(適量)的溶液中浸泡清洗。
- ② 10分鐘後徹底沖洗，保證沒有清潔劑殘留。
- ③ 充分晾乾。

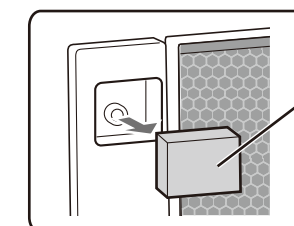


背板

放置時間
約10分鐘

感測器過濾網

用水清洗



感測器過濾網
(沒有正反面之分)

- 請晾乾後再進行安裝。
- 請注意過濾網的方向。(如圖所示，使過濾網橫向放置)
- 在過濾網沒有安裝的情況下，請勿開啓機器。(否則可能會引起故障)

保養 (接前頁)

警告
 保養時，請務必停止運行、
 並拔下電源插頭。
 拔下電源插頭
【否則可能是引起觸電或受傷的原因】

主機

約1次/月

用柔軟的布擦拭

請絕對不要用水清洗



對腳輪(4個)也請
 進行清潔保養。

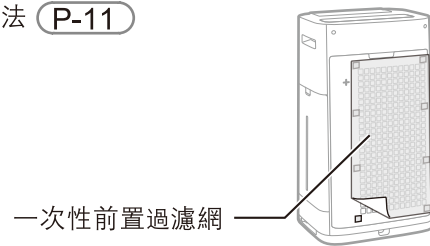
對髒污或異味感到敏感時 請用沾有水或者溫水(40°以下)的布擦拭。

一次性前置過濾網

將一次性前置過濾網貼在背板上的話，清潔保養將會變得簡單。(推薦更換周期：約1次/月)

若發現髒了的話，可撕下重新更換新的。

安裝方法 (P-11)



一次性前置過濾網

HEPA過濾網 · 活性炭除臭過濾網 · 除甲醛過濾網

對吹出口出來的異味感到敏感時

對髒污或異味感到敏感時

用吸塵器輕輕吸取灰塵

請絕對不要用水清洗 · 不要在太陽下曝曬
 (否則過濾網將失去其應有的功效)

HEPA過濾網

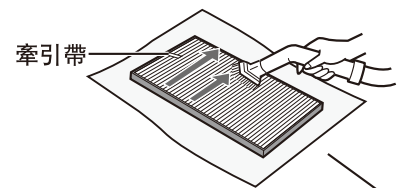
吸取表面的灰塵

除甲醛過濾網

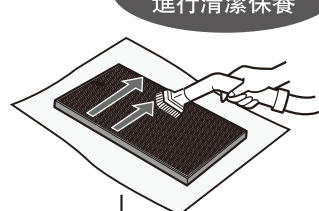
對正反兩面進行清潔保養

活性炭除臭過濾網

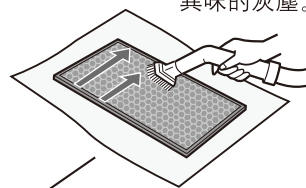
清除表面帶有異味的灰塵。



請僅對帶有牽引帶的一面進行清潔保養



在過濾網的下面鋪墊報紙，可以避免弄髒周圍環境。



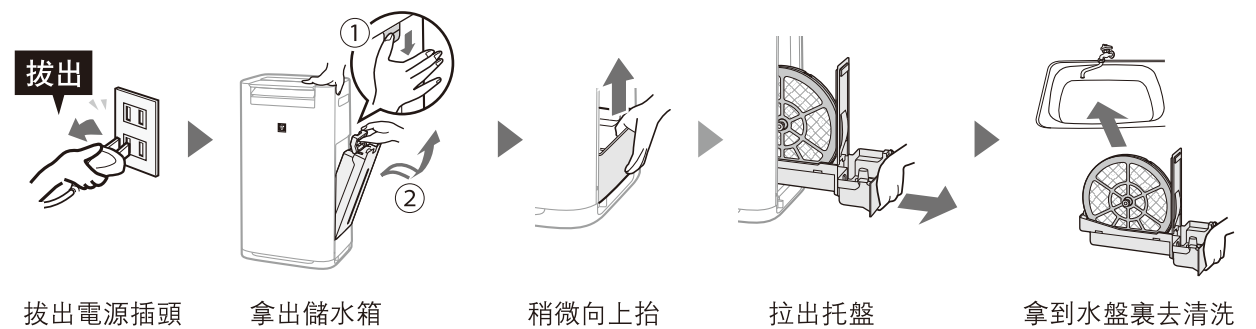
對正反兩面進行清潔保養

- 對沒有牽引帶的另一面請勿清潔保養。
- 過濾網比較容易破損，請勿用力過猛。在清潔保養時請務必注意。

- 過濾網一旦受力過度容易斷裂，在清潔保養時請務必注意。

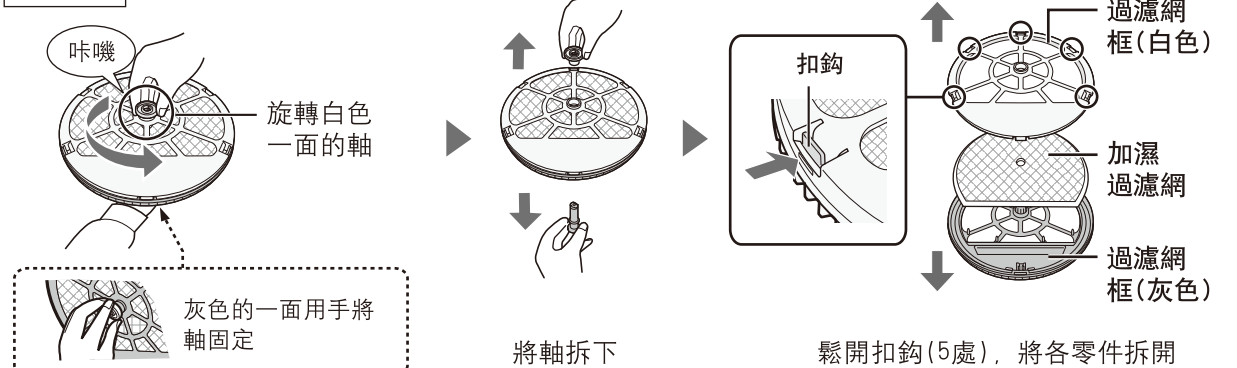
加濕過濾網 · 托盤

脫下



拔出電源插頭 拿出儲水箱 稍微向上抬 拉出托盤 拿到水盤裏去清洗

拆下



將軸拆下 鬆開扣鉤(5處)，將各零件拆開

清洗

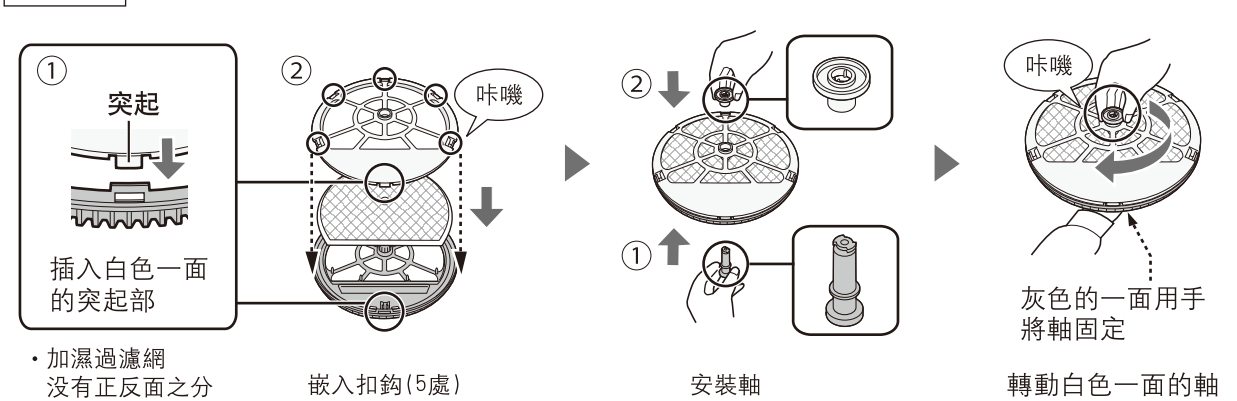


用水清洗過濾網框 加濕過濾網用溫水(40°以下)清洗或水浸洗

注意 關於加濕過濾網

- 請勿用刷子或洗衣機清洗加濕過濾網。(可能是引起過濾網破損的原因)
- 請勿使用乾燥機烘乾加濕過濾網。(可能是引起過濾網收縮的原因)

安裝



插入白色一面的突起部 嵌入扣鉤(5處) 安裝軸 轉動白色一面的軸

對加濕過濾網進行清潔保養

保養

保養 (接前頁)

警告

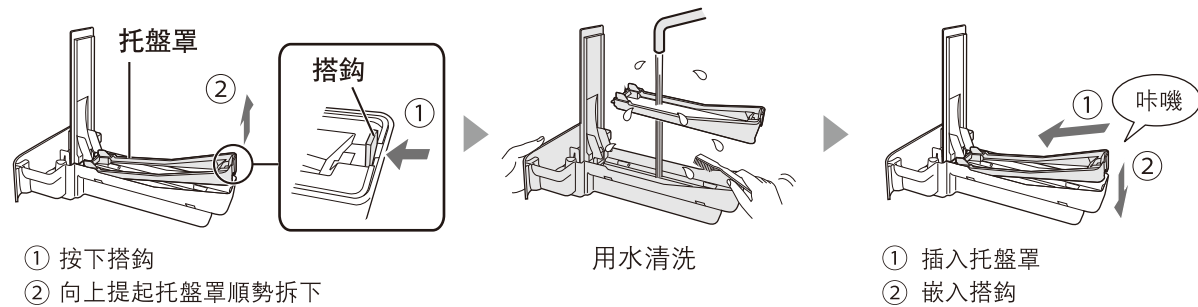
保養時，請務必停止運行、並拔下電源插頭。
拔下電源插頭

【否則可能是引起觸電或受傷的原因】

加濕過濾網・托盤

約1次/月

對托盤進行清潔保養

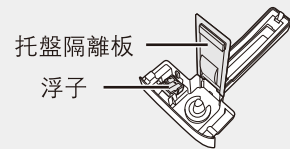


- 1 按下搭鉤
- 2 向上提起托盤罩順勢拆下

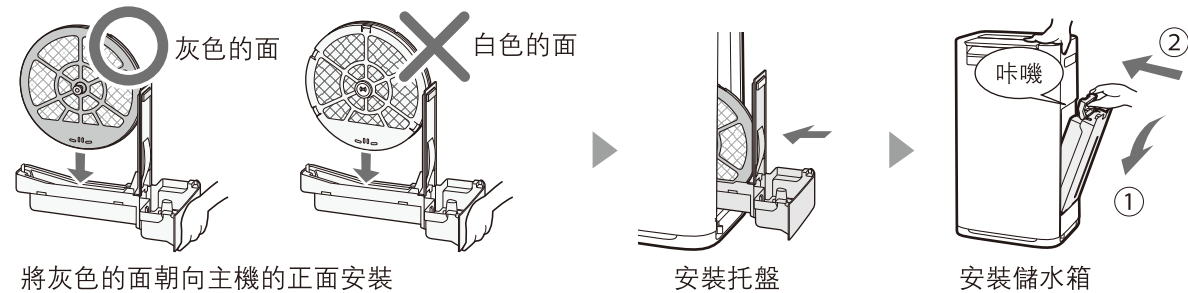
用水清洗

- 1 插入托盤罩
- 2 嵌入搭鉤

- 請確認托盤隔離板和浮子安裝到位後再使用。 (P-27)
(若沒有安裝的情況下使用的话可能會引起漏水或故障)
- 請定期對托盤內的水進行更換。
(不然可能是引起霉菌或雜菌繁殖、產生惡臭的原因)



安裝



將灰色的面向主機的正面安裝

安裝托盤

安裝儲水箱

對髒污或異味感到敏感時

髒污狀態	水垢較難去除・有異味		白色固體物較難去除
	準備的物品	蘇打粉	檸檬酸或醋 在超市可以買到
使用量	廚房用清潔劑	水或溫水(約40°C以下)適量	水或溫水(約40°C以下)適量
清洗方法	浸泡清洗		
浸泡時間	約30~60分鐘		約2小時
浸泡清洗後	徹底沖洗，確保清潔劑或檸檬酸、醋沒有殘留。(否則可能是引起異味產生・主機變形・變色的原因。)		

注意

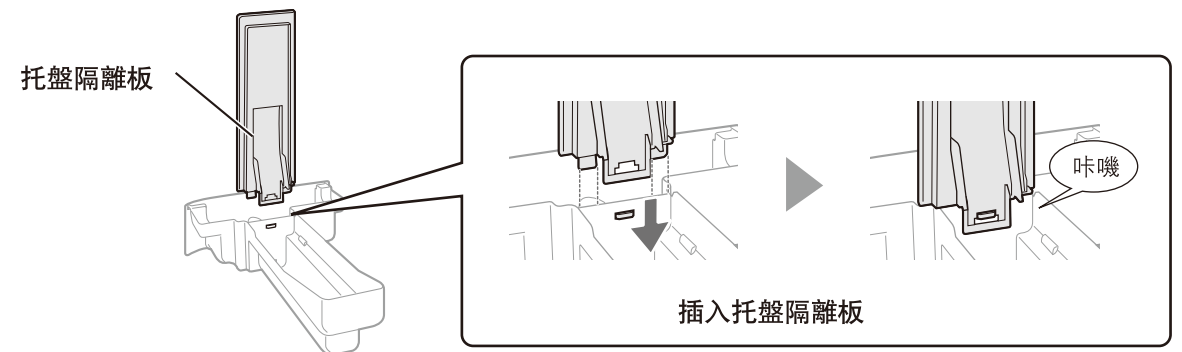
- 請勿使用泡沫多、氣味重、鹼性、酸性等清潔劑。否則可能是引致主機變形・變色・裂開(漏水)的原因。
- 如果不徹底沖洗乾淨，殘留的清潔劑或檸檬酸會產生異味，或令主機變形或變色。
- 若有水垢或者白色固體物殘留而照常使用的话，可能會導致漏水。

托盤隔離板・浮子脫落時

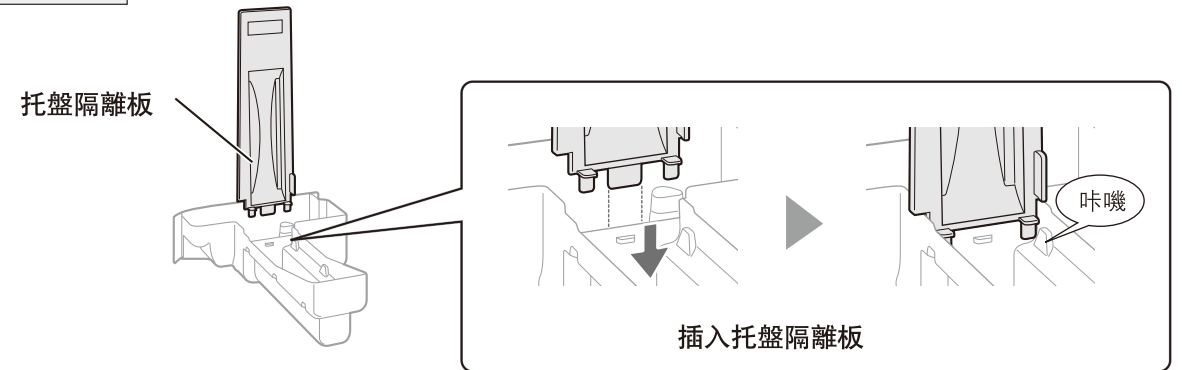
請務必在安裝了托盤隔離板・浮子後再使用。(否則，可能是引起漏水・故障的原因)

托盤隔離板

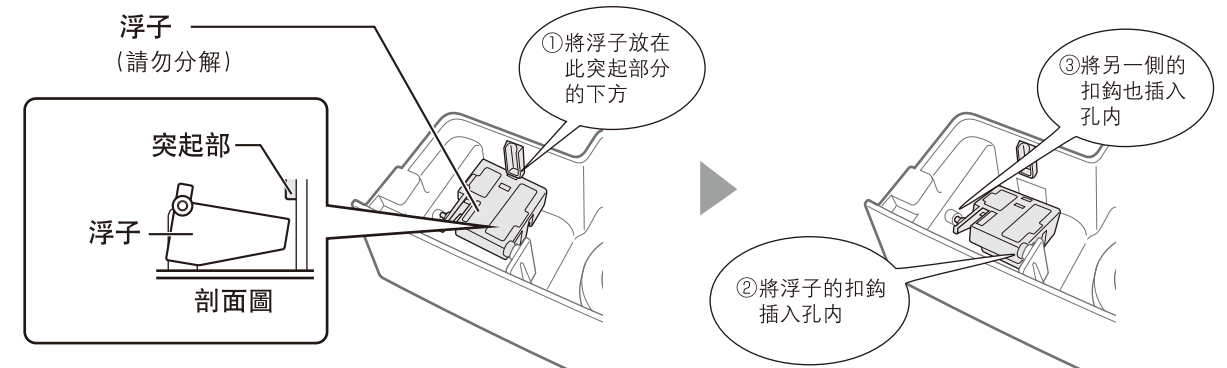
KC-AH50



KC-AH20



浮子



保養

消耗品的更換

警告

更換時，請務必停止運行、並拔下電源插頭。

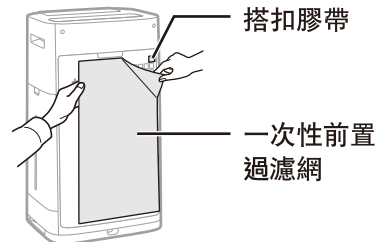
【否則可能是引起觸電或受傷的原因】

一次性前置過濾網

約1次/月

型號： FZ-BB60ZU-HK

● 更換方法 (P-11)



- 在購買新的一次性前置過濾網時，也請同時更換搭扣膠帶，搭扣膠帶上若有纖維附着的話，會影響黏貼力。
- 安裝時，請將過濾網緊密貼緊背板。若有縫隙可能會影響效果。

HEPA過濾網

更換周期 約2年

型號： FZ-GG50GS-HK (KC-AH50機器用) FZ-GG30GS-HK (KC-AH20機器用)

● 更換方法 (P-10)



請根據使用說明書的要求進行更換。

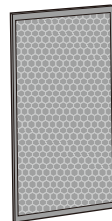
根據使用環境，有時候也會發生在數周或數月內，過濾網有異味產生，需要更換過濾網的情況。

活性炭除臭過濾網

更換周期 約2年

型號： FZ-GG50GD-HK (KC-AH50機器用) FZ-GG30GD-HK (KC-AH20機器用)

● 更換方法 (P-10)



請根據使用說明書的要求進行更換。

根據使用環境，有時候也會發生在數周或數月內，過濾網有異味產生，需要更換過濾網的情況。

除甲醛過濾網

更換周期 約2年

型號： FZ-GG50GV-HK (KC-AH50機器用) FZ-GG30GV-HK (KC-AH20機器用)

● 更換方法 (P-10)



請根據使用說明書的要求進行更換。

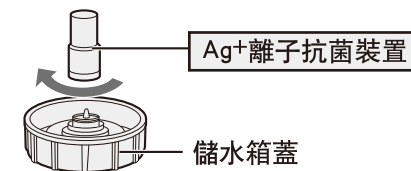
根據使用環境，有時候也會發生在數周或數月內，過濾網有異味產生，需要更換過濾網的情況。

Ag⁺離子抗菌裝置

更換周期 約1年※

型號： FZ-GB01AG-HK

- 請根據零售品的外箱(或說明書)上所記載的方法進行更換



儲水箱蓋並不是更換部品，請勿丟棄。

可以不安裝Ag⁺離子抗菌裝置，但那樣將沒有抑制水的變質和異味產生的效果。

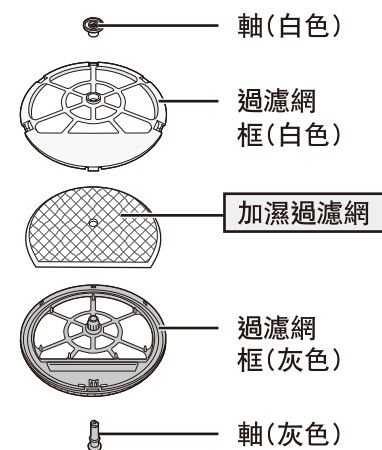
※1天平均使用約2.5升水的情況下(總使用水量900L作為大致的更換時間)估算出的時間。根據使用水質、使用環境的不同，更換時間可能會有所差異。

加濕過濾網

更換周期 約2年

型號： FZ-GG50GK-HK

● 更換方法請參考 (P-25,26)



過濾網框架和軸無需更換，請勿丟棄。

由於水質不同，加濕過濾網的使用壽命將有所差異，即使在壽命周期內，若出現下列情況時，請進行更換。

- 即使經過清潔保養但水垢或異味還是無法去除。
- 變色(黑色·黃色)等髒污嚴重。
- 白色固體物全面附着在加濕過濾網的表面。
- 損傷或變形嚴重。

注意

- 過濾網在更換時，為避免弄髒周圍環境，請在下面鋪墊報紙等。
- 舊的消耗品請根據居住地區的垃圾分類方法丟棄。

一次性前置過濾網	PET
HEPA過濾網	聚丙烯·聚乙烯
活性炭除臭過濾網	聚丙烯·聚乙烯·活性炭
除甲醛過濾網	網布·聚丙烯·聚酯
Ag ⁺ 離子抗菌裝置	尼龍·聚丙烯
加濕過濾網	PET

- 若需在保養期間內更換消費品，也需要另行購買。

故障時的檢查事項

在委托維修之前，請再次進行檢查和確認。



這種時候	請進行檢查	參考頁數
沒有看到有蒸氣冒出	<ul style="list-style-type: none"> 由於採用的並不是使水沸騰冒蒸氣的方式，而是通過加濕過濾網、產生濕潤空氣的「氣化方式」，所以看不到有蒸氣冒出。 	—
加濕不會過度嗎？	<ul style="list-style-type: none"> 因為沒有使用電加熱，不會發生加濕過度的問題。（可以通過加濕中提示指示燈進行確認） 	—
儲水箱內的水不減少或減少速度變慢	<ul style="list-style-type: none"> 加濕是否在「關」的狀態？ 是在風速「自動」「睡眠」「花粉」「強力PCI除菌」「定點淨化」模式下嗎？ ⇒由於對濕度進行控制，一旦達到適當濕度後將停止加濕。 儲水箱、托盤、加濕過濾網是否已確實可靠地安裝？ 加濕過濾網上附着有水垢或垃圾嗎？ ⇒請進行清潔保養。 根據房間的濕度和溫度，加濕量將發生變化。像濕度高的時候（下雨天等）或天冷的時候……加濕量將變少，儲水箱內的水也將緩慢減少。而在濕度低的時候（乾燥天）或天熱的時候……加濕量將增加，儲水箱內的水將容易減少。 	13 12~14 13,25,26 25,26 —
濕度沒有增加	<ul style="list-style-type: none"> 儲水箱內有水嗎？ 房間是否太大？ ⇒請在推薦的適用面積下使用。 主機是否放在空調或者暖風機的出風所覆蓋的範圍內？ ⇒可能會引起溫濕度感測器誤操作。請重新改變放置地方。 加濕過濾網上或托盤內附着有水垢或垃圾嗎？ ⇒請進行清潔保養。 是否在顯示溫度？ ⇒請觸按濕度/溫度/PM2.5濃度顯示切換鍵，使其回到濕度顯示。 	13 36,37 9 25,26 16
加濕模式「開」時出風口吹出的風較冷	<ul style="list-style-type: none"> 由於水在氣化時會奪取房間內的熱量，室溫將變低。根據房間的大小，有時候會感覺到冷。（室溫20°C、濕度30%時，出風口吹出的風的溫度約在15°C左右） 前導風板的角度的可以用手調節，請改變風向。 	— 15
必須要用自來水嗎？	<ul style="list-style-type: none"> 由於經過氯化處理，細菌較難繁殖，請使用自來水。若使用自來水之外的水（礦泉水、井水、淨水器的水等）的話，較易繁殖霉菌、細菌。 	—

有關加濕

這種時候	請進行檢查	參考頁數																
從產品中發出“潑叩、潑叩”的聲音	<ul style="list-style-type: none"> 是水由儲水箱向托盤流動時產生的氣泡聲。根據加濕量的多少，聲音的頻度也將發生變化。 	—																
從吹出口發出“噠~”的聲音	<ul style="list-style-type: none"> 產生PCI時的聲音，並非異常。聲音的大小將會視使用環境和運行模式的不同而時大時小，有時也會基本上聽不到，但PCI的效果是完全相同的。可以使PCI處於關閉狀態。 	16																
異味或煙霧難以去除	<ul style="list-style-type: none"> 過濾網還是包在塑膠袋裏嗎？ ⇒請把過濾網從塑膠袋裏拿出來。 吹出口出來的風是否變弱了？ ⇒請對下表中帶★記號位置的污物或灰塵進行清掃。 <table border="1" style="margin-left: 20px;"> <caption>保養位置</caption> <thead> <tr> <th>背板</th> <th>感測器</th> <th>儲水箱</th> <th>托盤</th> <th>加濕過濾網</th> <th>活性炭除臭過濾網</th> <th>除甲醛過濾網</th> <th>HEPA過濾網</th> </tr> </thead> <tbody> <tr> <td>★</td> <td>★</td> <td></td> <td></td> <td>★</td> <td>★</td> <td>★</td> <td>★</td> </tr> </tbody> </table>	背板	感測器	儲水箱	托盤	加濕過濾網	活性炭除臭過濾網	除甲醛過濾網	HEPA過濾網	★	★			★	★	★	★	10 22~26
背板	感測器	儲水箱	托盤	加濕過濾網	活性炭除臭過濾網	除甲醛過濾網	HEPA過濾網											
★	★			★	★	★	★											
出風口吹出的風有異味	<ul style="list-style-type: none"> 對加濕過濾網進行清潔保養了嗎？ ⇒請仔細對過濾網進行清潔保養。 長時間沒有更換托盤內的水了嗎？ ⇒請對托盤和加濕過濾網進行清潔保養。 是否在異味強烈的房間內使用？ 如果在香煙或烤肉等有強烈氣味的環境下使用，或者托盤以及儲水箱內的水有細菌滋生時，在數周~數月內過濾網就會有異味產生，此時可能需要更換過濾網。 ⇒建議在使用空氣清新機的同時，經常對房間進行通風和換氣。 請對下表中帶★記號的位置進行檢查，對產生異味的地方進行清潔保養。 <table border="1" style="margin-left: 20px;"> <caption>保養位置</caption> <thead> <tr> <th>背板</th> <th>感測器</th> <th>儲水箱</th> <th>托盤</th> <th>加濕過濾網</th> <th>活性炭除臭過濾網</th> <th>除甲醛過濾網</th> <th>HEPA過濾網</th> </tr> </thead> <tbody> <tr> <td></td> <td></td> <td>★</td> <td>★</td> <td>★</td> <td>★</td> <td>★</td> <td>★</td> </tr> </tbody> </table>	背板	感測器	儲水箱	托盤	加濕過濾網	活性炭除臭過濾網	除甲醛過濾網	HEPA過濾網			★	★	★	★	★	★	22,25,26 22,25,25,26 22~26,28,29 22~26
背板	感測器	儲水箱	托盤	加濕過濾網	活性炭除臭過濾網	除甲醛過濾網	HEPA過濾網											
		★	★	★	★	★	★											
水、加濕過濾網及托盤內附着有紅色、黃色或白色物質	<ul style="list-style-type: none"> 有可能是自來水中的礦物質、鐵的成分附着，並非異常。 ⇒請將水倒掉，並對加濕過濾網、托盤等進行清潔保養。 	22,25,26																
按下操作鍵、有「嗶嗶嗶…」聲響，但機器沒有反應	<ul style="list-style-type: none"> 是否設定了按鈕鎖定功能？ ⇒持續觸按濕度/溫度/PM2.5濃度顯示切換鍵3秒鐘，解除按鈕鎖定功能。 	16																
希望設定加水提示音功能	<ul style="list-style-type: none"> 可以設定加水提示音功能。 	17,19																

聲音


異味

髒污

操作/提示音

這種時候？

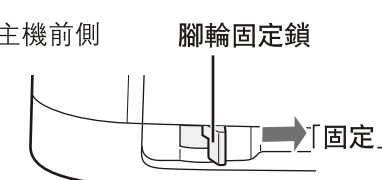
故障時的檢查事項 (接前頁)



這種時候	請進行檢查	參考頁數																								
前置顯示屏的明亮度	希望前置顯示屏變暗或熄滅	● 可以對感測指示燈的明亮度進行「暗」或「熄滅」設定。 17~19																								
	前置顯示屏變暗或熄滅	● 感測指示燈的明亮度設定在「自動」狀態，此時明亮度感測器將自動監測房間的明亮度，顯示部分的明亮度將在「亮」、「暗」兩個模式之間切換。(風速在「睡眠」模式下，將在「暗」、「熄滅」兩個模式之間切換) 9, 17~19																								
	前置顯示屏的亮度經常變化和切換	● 有物體的影子或人影進入的話，明亮度感測器會有所反應。 ● 可以對感測器的靈敏度進行調整。 ⇒ 停止運行，請對明亮度感測器的靈敏度進行調整。 9, 17,18, 20																								
	房間的明亮度發生變化，但前置顯示屏的亮度沒有變化	● 在照明器具的正下方或者將機器放在陰影地方時，由於明亮度感測器無法正確監測，所以可能會發生不符合室內明亮度的運行情況發生。 ⇒ 請調整放置位置。 ● 有可能會發生感測器的靈敏度與室內狀態不相匹配的情況。 ⇒ 停止運行，請對明亮度感測器的靈敏度重新進行調整。 9, 17,18, 20																								
過濾網清潔指示燈	過濾網清潔指示燈亮起	● 請對下表中帶★記號地方進行清潔保養。 <table border="1" style="margin: 10px auto;"> <thead> <tr> <th colspan="8">保養位置</th> </tr> <tr> <th>背板</th> <th>感測器</th> <th>儲水箱</th> <th>托盤</th> <th>加濕過濾網</th> <th>活性碳除臭過濾網</th> <th>除甲醛過濾網</th> <th>HEPA過濾網</th> </tr> </thead> <tbody> <tr> <td>★</td> <td>★</td> <td>★</td> <td>★</td> <td>★</td> <td></td> <td></td> <td></td> </tr> </tbody> </table> 21~26	保養位置								背板	感測器	儲水箱	托盤	加濕過濾網	活性碳除臭過濾網	除甲醛過濾網	HEPA過濾網	★	★	★	★	★			
	保養位置																									
背板	感測器	儲水箱	托盤	加濕過濾網	活性碳除臭過濾網	除甲醛過濾網	HEPA過濾網																			
★	★	★	★	★																						
過濾網清潔指示燈不熄滅	● 是否已經持續觸按了「PCI開/關」鍵3秒鐘? ⇒ 維護保養後，請持續觸按「PCI開/關」鍵3秒鐘，使其復位。(過濾網清潔指示燈將熄滅)  21																									
加濕指示燈	儲水箱內明明有水加濕指示燈不亮起或者紅燈閃爍	● 浮子是否卡在什麼地方? ⇒ 請對托盤進行清潔保養，清除浮子周圍的污物，並確保安裝可靠。 ● 儲水箱、托盤是否被可靠安裝? ⇒ 請將儲水箱、托盤可靠確實地安裝在主機上。 ● 喇叭、電磁調理器等有磁性的物體一旦靠近，可能會引起浮子郁動，從而導致無法提供正確的加水信息的情況發生。 ● 風速在「自動」、「睡眠」、「花粉」，或在「強力PCI除菌」模式、「定點淨化」模式下運行時，運行中一旦達到適當濕度的話，加濕即停止，加濕中提示指示燈也將熄滅。 ● 主機沒有傾斜嗎? ⇒ 請放置在平坦穩固的地方。 25~27																								
		26																								
		12~14																								

這種時候	請進行檢查	參考頁數
指示燈顯示	PCI指示燈沒有亮起	● 感測指示燈的明亮度是否設定在關閉狀態? ⇒ 請對感測器明亮度進行設定變更，使其處於「自動」或「暗」狀態。 ● PCI是否設定在關閉狀態? ⇒ 觸按PCI開/關鍵，設定PCI發生裝置「開」。 17~19 16
	「當前溫度」或「當前濕度」的顯示與其他的溫度計或濕度計的顯示有差異	● 即使在同一個房間，由於放置位置不同，溫濕度也可能有所不同。 ● 本機的感測器所監測到的溫度與濕度可能與其它的溫度計或濕度計所計測到的數據有差異，可能是兩者的精密度或靈敏度有所不同所致。(溫濕度顯示請僅作為一個參考值來使用) ● 沒有顯示所需要的監測數據嗎? ⇒ 觸按溫度/濕度/PM2.5濃度顯示切換鍵，使其顯示所需要的監測數據。 — — 16
PM2.5感測指示燈	PM2.5感測指示燈不亮起一般是在哪些情況下?	● 房間內有較大顆粒，但PM2.5等微小粒子很少時。(淨化度感測指示燈的橙色或紅色燈閃爍) ● 在剛吹過香煙或線香等的煙後。 ⇒ 只有在PM2.5等經過一定時間而且累積較多時才會點亮，一般不會馬上亮起。 8 8
	PM2.5感測指示燈不熄滅時?	● 使用燃油爐時(由於燃燒產生煙霧等) 煮飯烹調時(由於燃燒產生油煙等) ⇒ 室內空氣受到污染時，建議在使用空氣清新機的同時打開窗戶進行通風換氣。 ● 窗戶一直開着(從室外有PM2.5進入)，在密封性較差的房間(從門縫或窗戶的間隙等有PM2.5進入)。 ⇒ 由於從室外有污染空氣進入，請盡量關小窗戶和控制換氣，設定風速為「中」、「高」或在「強力PCI除菌」模式下運行。(有時候清除PM2.5等需要花費一些時間) 8 12,14
	與天氣預報等發佈的PM2.5信息不一致	● 由於室外和室內、居住地附近的交通流量多少以及所住樓層的高低的影響，機器所顯示的PM2.5數字可能會與天氣預報所報的信息不一致。 —
	PM2.5感測指示燈頻繁切換	● 由於房門的開關，可能會因空氣流動引起反應。 ● 可以對感測器的靈敏度進行調整。 ⇒ 停止運行，請設定PM2.5感測器(高感度塵埃感測器)的靈敏度為「低」或「標準」。 — 17,18, 20

這種時候?

故障時的檢查事項 (接前頁)

這種時候	請進行檢查	參考頁數	
淨化度感測指示燈	淨化度感測指示燈沒有變化	<ul style="list-style-type: none"> ● 運行開始後在一定時間內，有時候會發生感測器靈敏度不穩定、淨化度感測指示燈顏色不發生變化的情況。經過數分鐘的運行後，感測器的靈敏度將趨於穩定。 ⇒ 即使這樣還是感到靈敏度不好時，請對PM2.5感測器(高感度塵埃感測器)和異味感測器的靈敏度進行調整。 ● 淨化度感測指示燈一直處於天藍色不再變化，說明空氣一直處於清潔狀態。由於異味的發生位置不同，有時候會發生較難感測異味的情况發生。在感測器的附近拍打毛巾或吹拂香煙，淨化度感測指示燈的顏色發生變化則說明正常。 ● 若在室內有強烈異味的情况下開始運行機器的話，有時候會發生淨化度感測指示燈的靈敏度反應較慢的現象。 ⇒ 請設定風速「中」，並連續運行數小時或1天。 ● 有時候會發生感測器的靈敏度與房間的狀態不相匹配的情況。 ⇒ 請停止運行，重新對PM2.5感測器(高感度塵埃感測器)和異味感測器的靈敏度進行調整。請設定為「高」或「標準」。 	17,18 20 — — 17,18 20
	淨化度感測指示燈的顏色不會變成天藍色	<ul style="list-style-type: none"> ● 空氣受到污染時，將以橙色～紅色閃爍。 ● 當房間的窗或門經常打開關閉，在密封性不是很好的房間，由於有外部污染進入，顏色變成天藍色需要花費一些時間。 	8 —
	淨化度感測指示燈始終處於紅色不再變化	<ul style="list-style-type: none"> ● 感測器可能被垃圾堵塞? ⇒ 請對感測器進行清潔保養。 	23
	淨化度感測指示燈顏色頻繁切換	<ul style="list-style-type: none"> ● 由於房門的開關，可能會因空氣流動引起反應。 ● 可以對感測器的靈敏度進行調整。 ⇒ 停止運行，請設定PM2.5感測器(高感度塵埃感測器)和異味感測器的靈敏度為「低」或「標準」。 	— 17,18 20
	主機翻倒時 (加濕運行中，或者儲水箱中有水時)	<ul style="list-style-type: none"> ● 在儲水箱·托盤有水的情况下若主機翻倒時，請馬上關閉電源拔下電源插頭，聯絡銷售商店或SHARP的特約經銷商進行檢查確認。 	
其他	想固定主機時	<ul style="list-style-type: none"> ● 請通過腳輪固定鎖扣(左右2個)對腳輪進行固定。請務必左右2個腳輪固定鎖扣同時使用。 	9
	從出風口(前)出來的風冷肌膚感覺寒冷	<ul style="list-style-type: none"> ● 請將風速切換到「低」模式。 ● 前導風板的角度的可以用手進行調節。請改變風向。 	12 15
	無法拉出托盤	<ul style="list-style-type: none"> ● 將托盤稍微向上提、然後拉出。 	25
	托盤無法放入主機	<ul style="list-style-type: none"> ● 加濕過濾網灰色的面是否準確安裝在主機正面一側? ● 托盤隔離板是否被準確安裝? 	26 27
	長時間不使用時 不使用加濕功能時	<ul style="list-style-type: none"> ● 清潔保養後，請把各部分的水分擦拭乾淨，並充分晾乾。特別是加濕過濾網和托盤，請讓它們充分乾透後，再重新安裝在主機上。(防止霉菌·細菌的繁殖) 	21

這種時候	請進行檢查	參考頁數	
出錯顯示	前面顯示 	<ul style="list-style-type: none"> ● 加濕過濾網·托盤是否都被可靠安裝? ⇒ 對安裝進行確認後，請再一次進行運行操作。 	25,26
	前面顯示 	<ul style="list-style-type: none"> ● 拔下電源插頭，過一分多鐘後請再次插入，並請再一次進行運行操作。 <div style="border: 1px solid black; padding: 5px; margin-top: 10px;"> 如果出錯信息反復顯示時，請與購機商店或SHARP的特約經銷商聯系維修。 </div>	—

規格

型號	KC-AH50					
電源	220伏特~50赫茲					
適用面積(平方米)	32					
操作模式	空氣淨化			加濕空氣淨化		
風速	高	中	低	高	中	低
空氣流量(立方米/小時)	320	160	65	300	180	105
耗電量(瓦)	60	16	4.5	46	22	6.5
電流(安培)	0.5	0.15	0.1	0.4	0.2	0.1
噪音(分貝)	55	42	23	54	44	25
加濕量(毫升/小時)	630					
儲水箱容量(公升)	約3.0					
外形尺寸(毫米)	370(闊)×660(高)×293(深)					
重量(公斤)	約10.4					

更換消耗品(另購配件)

名稱	型號
「HEPA過濾網」	FZ-GG50GS-HK
「活性炭除臭過濾網」	FZ-GG50GD-HK
「除甲醛過濾網」	FZ-GG50GV-HK
「加濕過濾網」	FZ-GG50GK-HK
「Ag+離子裝置」	FZ-GB01AG-HK
「一次性前置過濾網」	FZ-BB60ZU-HK

注意：「HEPA過濾網」的壽命約為2年。
 「活性炭除臭過濾網」的壽命約為2年。
 「除甲醛過濾網」的壽命約為2年。
 「加濕過濾網」的壽命約為2年，「Ag+離子抗菌裝置」的壽命約為1年。

HEPA過濾網、活性炭除臭過濾網、除甲醛過濾網壽命的計算依據：
 根據「日本電機工業會規格JEM1467」標準，以每天燃點5支香煙，而集塵/除臭效能比初次使用時減少一半來計算，過濾網的壽命約為2年。
 實際更換期取決於主機操作時間長短及其安裝地點。

過濾網及Ag+離子抗菌裝置為消耗品，保養期內也需要購買。

詳細情況請向SHARP的特約經銷商聯絡。

規格

型號	KC-AH20					
電源	220伏特~50赫茲					
適用面積(平方米)	20					
操作模式	空氣淨化			加濕空氣淨化		
風速調整	高	中	低	高	中	低
空氣流量(立方米/小時)	200	120	60	200	140	80
耗電量(瓦)	27	12	4.5	28	18	6
電流(安培)	0.2	0.1	0.1	0.2	0.15	0.1
噪音(分貝)	50	40	23	50	41	24
加濕量(毫升/小時)	420					
儲水箱容量(公升)	約2.5					
外形尺寸(毫米)	345(闊)×631(高)×262(深)					
重量(公斤)	約8.9					

更換消耗品(另購配件)

名稱	型號
「HEPA過濾網」	FZ-GG30GS-HK
「活性炭除臭過濾網」	FZ-GG30GD-HK
「除甲醛過濾網」	FZ-GG30GV-HK
「加濕過濾網」	FZ-GG50GK-HK
「Ag+離子裝置」	FZ-GB01AG-HK
「一次性前置過濾網」	FZ-BB60ZU-HK

注意：「HEPA過濾網」的壽命約為2年。
 「活性炭除臭過濾網」的壽命約為2年。
 「除甲醛過濾網」的壽命約為2年。
 「加濕過濾網」的壽命約為2年，「Ag+離子抗菌裝置」的壽命約為1年。

HEPA過濾網、活性炭除臭過濾網、除甲醛過濾網壽命的計算依據：
 根據「日本電機工業會規格JEM1467」標準，以每天燃點5支香煙，而集塵/除臭效能比初次使用時減少一半來計算，過濾網的壽命約為2年。
 實際更換期取決於主機操作時間長短及其安裝地點。

過濾網及Ag+離子抗菌裝置為消耗品，保養期內也需要購買。

詳細情況請向SHARP的特約經銷商聯絡。